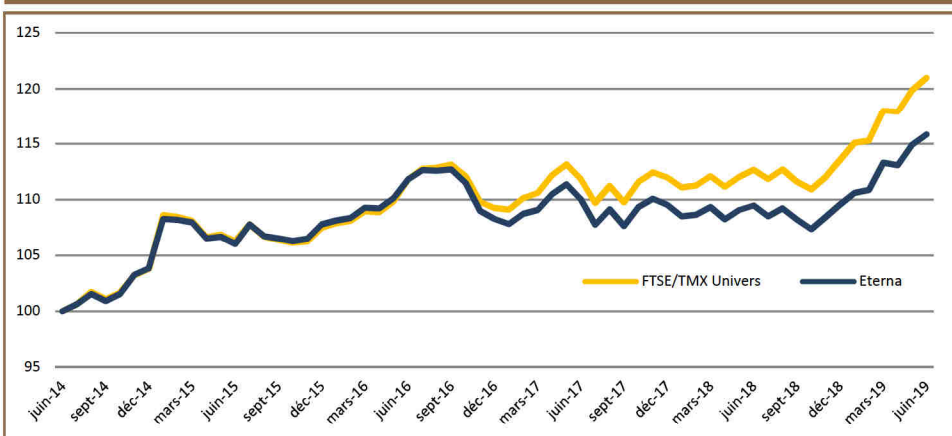




Performance 5 ans (Base 100)

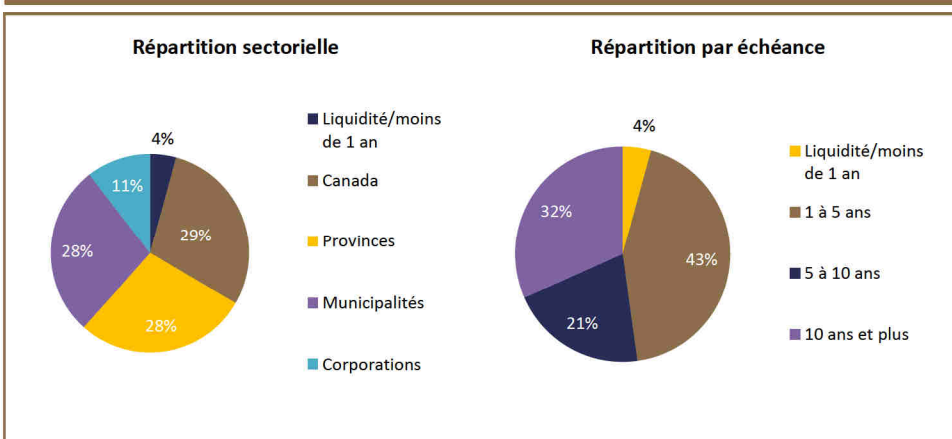


Composée annuelle	1 an	2 ans	3 ans	4 ans	5 ans	10 ans
Fonds d'obligations ETERNA*	5.79%	2.61%	1.19%	2.24%	2.98%	s.o
FTSE/TMX Univers	7.36%	4.01%	2.66%	3.29%	3.88%	s.o
Valeur ajoutée	-1.57%	-1.40%	-1.47%	-1.05%	-0.90%	s.o

Annuelle	AAD	2018	2017	2016	2015	2014	2013	2012
Fonds d'obligations ETERNA*	5.71%	0.05%	1.15%	0.46%	3.80%	9.17%	-1.24%	3.06%
FTSE/TMX Univers	6.52%	1.41%	2.52%	1.66%	3.52%	8.79%	-1.19%	3.60%
Valeur ajoutée	-0.81%	-1.36%	-1.37%	-1.20%	0.28%	0.38%	-0.05%	-0.54%

\* Performances nettes de tous frais

Répartition sectorielle



Statistiques	Durée	Échéance moy.	Rend. échéance	Nombre de titres
Fonds d'obligations ETERNA	8.05	10.61	2.05%	55
FTSE/TMX Univers	8.02	10.91	2.13%	1469

La performance est calculée sur une base nette des frais de gestion, d'exploitation, de transaction et administratifs. Les rendements passés ne permettent pas nécessairement de prévoir les rendements futurs. Ce document est destiné à un usage personnel seulement. Les informations et les opinions qui y sont exprimées sont sujettes à changement selon les conditions du marché ou toute autre conjoncture. Les points de vue exprimés sont offerts à titre informatif et aucune prise de décision de placements ne devrait reposer sur ces derniers. Ce document ne doit en aucun cas être considéré ou utilisé aux fins d'offre d'achat de parts dans un fonds ou de toute autre offre de titres, quelle que soit la juridiction. En aucun cas, ce document ne peut être reproduit en tout ou en partie, sans avoir obtenu la permission écrite préalable de Gestion de placements Eterna. Les fonds communs de placement de Gestion de placements Eterna sont destinés seulement à des «investisseurs qualifiés» tels que défini dans la Norme canadienne 45-106 sur les dispenses de prospectus et d'inscription. Les investissements dans les fonds communs de placement ne sont pas assurés pas la Société d'assurance dépôt du Canada ni par tout autre assureur public et ne sont pas garantis par Gestion de placements Eterna ou une société liée à cette dernière.

Gestionnaire: Michel Pelletier

Indice de référence: FTSE/TMX Univers

Honoraires de gestion et frais d'exploitation: 1,10 %

Objectif de placement

Le fonds a pour objectif de procurer un revenu courant élevé et de produire une appréciation à long terme du capital, en investissant principalement dans des titres à revenu fixe canadiens.

Ce fonds met l'emphase sur la performance relative par rapport à l'indice des obligations canadiennes FTSE/TMX Univers et s'adresse aux investisseurs dont l'horizon de placement est moyen à long terme.

Processus d'investissement

L'actif du fonds est investi dans un portefeuille bien diversifié, constitué principalement d'obligations canadiennes fédérales, provinciales, municipales et corporatives de grade investissement (cote de crédit égale ou supérieure à BBB) et libellées en dollars canadiens.

Afin d'ajouter de la valeur par rapport à l'indice de référence, le gestionnaire utilise une approche descendante en vue d'optimiser le positionnement du fonds en fonction des perspectives économiques, sectorielles et par émetteurs individuels.

Le premier niveau d'analyse effectué sur les perspectives économiques vise à tirer profit du mouvement des taux d'intérêt par la mise en place de stratégies et tactiques de gestion de la durée et de positionnement sur la courbe des taux d'intérêt. Les deux niveaux d'analyse subséquents sont basés sur les perspectives sectorielles et par émetteurs et visent la mise en place de stratégies de valeur relative.

Commentaire trimestriel

- Les taux obligataires ont baissé et les banques centrales pourraient confirmer les anticipations du marché quant à des réductions de taux d'ici quelques mois.

- Les marchés attendent encore un règlement des différends commerciaux Chine-États-Unis.

- La stratégie continue de favoriser les titres municipaux québécois jusqu'à échéance.

Les 5 positions les plus importantes (poids)

CANADA 3.50 01/12/2045	9.05%
CANADA 1.75 01/03/2023	7.23%
ONTARIO 2.60 02/06/2027	7.13%
ONTARIO 2.80 02/06/2048	5.31%
PSP Capital Inc. 2.09 22/11/2023	4.72%