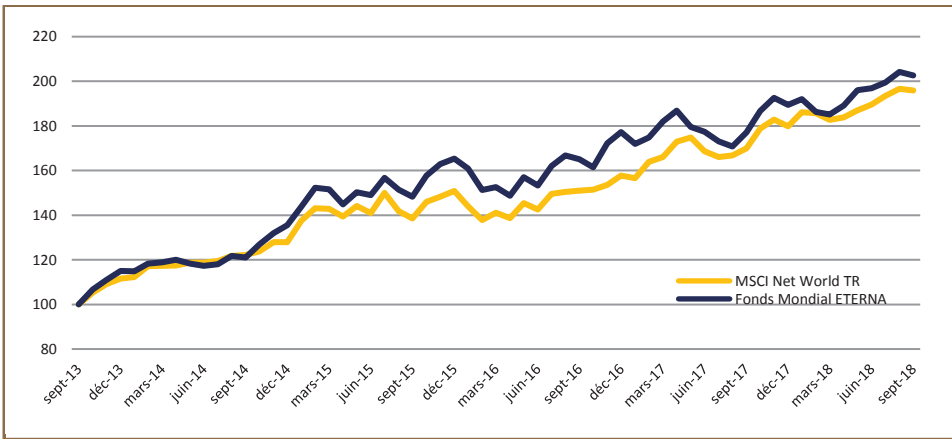


Performance 5 ans (Base 100)

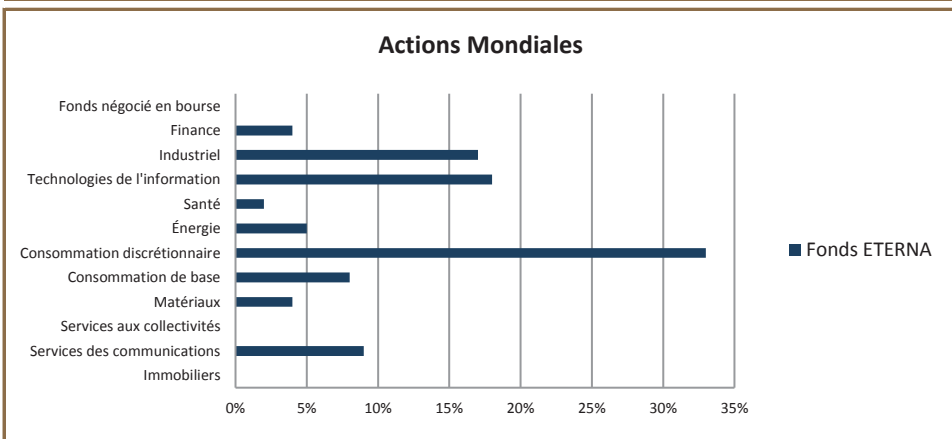


Composée annuelle	1 an	2 ans	3 ans	4 ans	5 ans	10 ans
Fonds Mondial ETERNA*	14.43%	10.80%	10.98%	13.75%	15.17%	11.17%
MSCI Net World TR	15.29%	13.87%	12.23%	12.53%	14.39%	10.75%
Valeur Ajoutée	-0.86%	-3.07%	-1.25%	1.22%	0.78%	0.42%

Annuelle	AAD	2017	2016	2015	2014	2013	2012	2011
Fonds Mondial ETERNA*	6.94%	6.94%	7.21%	21.99%	17.86%	28.04%	13.88%	0.27%
MSCI Net World TR	8.90%	14.00%	4.57%	18.02%	14.68%	35.32%	13.35%	-3.42%
Valeur Ajoutée	-1.96%	-7.06%	2.64%	3.97%	3.18%	-7.28%	0.53%	3.69%

\* Performances nettes de tous frais      \*\* Gestionnaire en poste depuis octobre 2013

Répartition sectorielle (Source Bloomberg)



Caractéristiques	N <sup>b</sup> re de titres	Capital moyen	C/B (est. 12m)	Rend. dividende
Fonds Mondial ETERNA	28	145,85 G\$	21.69	1.01%

Gestionnaire: Markus Koebler

Indice de référence: MSCI Net World TR (Cad)

Honoraires de gestion et frais d'exploitation: 1,50 %

Objectif de placement

Générer une appréciation à long terme du capital grâce à un portefeuille ciblé constitué principalement d'actions émetteurs situés dans les pays développés d'Europe, de l'Asie et des États-Unis.

Processus d'investissement

L'actif du fonds est investi dans un portefeuille ciblé (entre 20 et 30 actions) d'actions mondiales cotées auprès des bourses reconnues. Le style de gestion appliqué à cette stratégie est à biais qualité axé sur l'approche fondamentale. Le noyau du portefeuille d'actions est composé de titres de grandes sociétés bien capitalisées avec des modèles d'affaires supérieurs et durables. Des titres de sociétés à faible et moyenne capitalisation qui affichent une croissance à long terme viennent

Les 5 positions les plus importantes (poids)

Ross Stores inc.	8.31%
Microsoft Corp	7.26%
RCI Hospitality Holdings inc.	7.19%
Visa inc.	7.18%
National Beverage Corp	7.00%

La performance est calculée sur une base nette des frais de gestion, d'exploitation, de transaction et administratifs. Les rendements passés ne permettent pas nécessairement de prévoir les rendements futurs. Ce document est destiné à un usage personnel seulement. Les informations et les opinions qui y sont exprimées sont sujettes à changement selon les conditions du marché ou toute autre conjoncture. Les points de vue exprimés sont offerts à titre informatif et aucune prise de décision de placements ne devrait reposer sur ces derniers. Ce document ne doit en aucun cas être considéré ou utilisé aux fins d'offre d'achat de parts dans un fonds ou de toute autre offre de titres, quelle que soit la juridiction. En aucun cas, ce document ne peut être reproduit en tout ou en partie, sans avoir obtenu la permission écrite préalable de Gestion de placements Eterna. Les fonds communs de placement de Gestion de placements Eterna sont destinés seulement à des «investisseurs qualifiés» tels que défini dans la Norme canadienne 45-106 sur les dispenses de prospectus et d'inscription. Les investissements dans les fonds communs de placement ne sont pas assurés pas la Société d'assurance dépôt du Canada ni par tout autre assureur public et ne sont pas garantis par Gestion de placements Eterna ou une société liée à cette dernière.